



INSTITUTO DE PREVIDÊNCIA DOS SERVIDORES PÚBLICOS DE MARIANA

INSTITUTO DE PREVIDÊNCIA DOS SERVIDORES PÚBLICOS DE MARIANA

PROCEDIMENTO 017

**MANUAL DE MOVIMENTAÇÕES FINANCEIRAS
AUTORIZAÇÃO DE APLICAÇÕES E RESGATES -
APR**

CNPJ: 30.317.936/0001-01

**INSTITUTO DE PREVIDÊNCIA DOS SERVIDORES
PÚBLICOS DE MARIANA- MG**

RUA SANTA CRUZ, 28, BARRO PRETO, MARIANA - MG
(31) 3558-5211



PROCEDIMENTO 017

MANUAL DE MOVIMENTAÇÕES FINANCEIRAS

AUTORIZAÇÃO DE APLICAÇÕES E RESGATES – APR

Seguindo a Portaria MPS nº 519, de 24 de agosto de 2011 e a Portaria MPS 170 de 2012, para assegurar a transparência quanto às movimentações financeiras, o RPPS, deverá realizar emissão de APR's – Autorização e Aplicação e Resgate, no prazo máximo de trinta dias após sua realização.

RESPONSÁVEIS

O setor responsável pela emissão de APR é a Diretoria Administrativa Financeira, através do uso de extratos de aplicações e contas do IPREV MARIANA, fornecidos pelas instituições financeiras e, da utilização de ferramentas da Consultoria Financeira de Investimentos.

REGULAMENTAÇÃO BÁSICA

- Portaria MPS nº 519/2011;
- Portaria MPS nº 170/2012.

OBJETIVO

Registrar todas as movimentações financeiras de aplicação e resgate dos recursos do RPPS, fundamentando as razões desses movimentos e gerando um histórico, que deve ser de conhecimento público. Sendo mais uma ferramenta de transparência à disposição dos segurados e órgãos fiscalizadores.

DAS INFORMAÇÕES DA APR

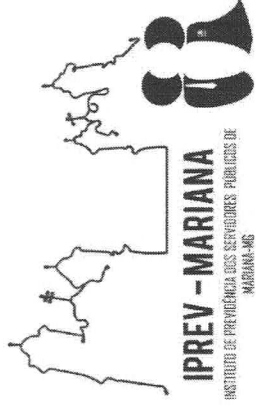
As informações devem seguir o modelo fornecido pelo Ministério da Previdência, tais como enquadramento do fundo, características do fundo, justificativa do fluxo de recurso, valor da movimentação, assinatura do proponente, do gestor de recurso e do liquidante, dentre outras informações.

As APR's devem possuir numeração para identificação e manutenção de registro, criando um histórico do fluxo de recursos geridos pelo IPREV MARIANA.

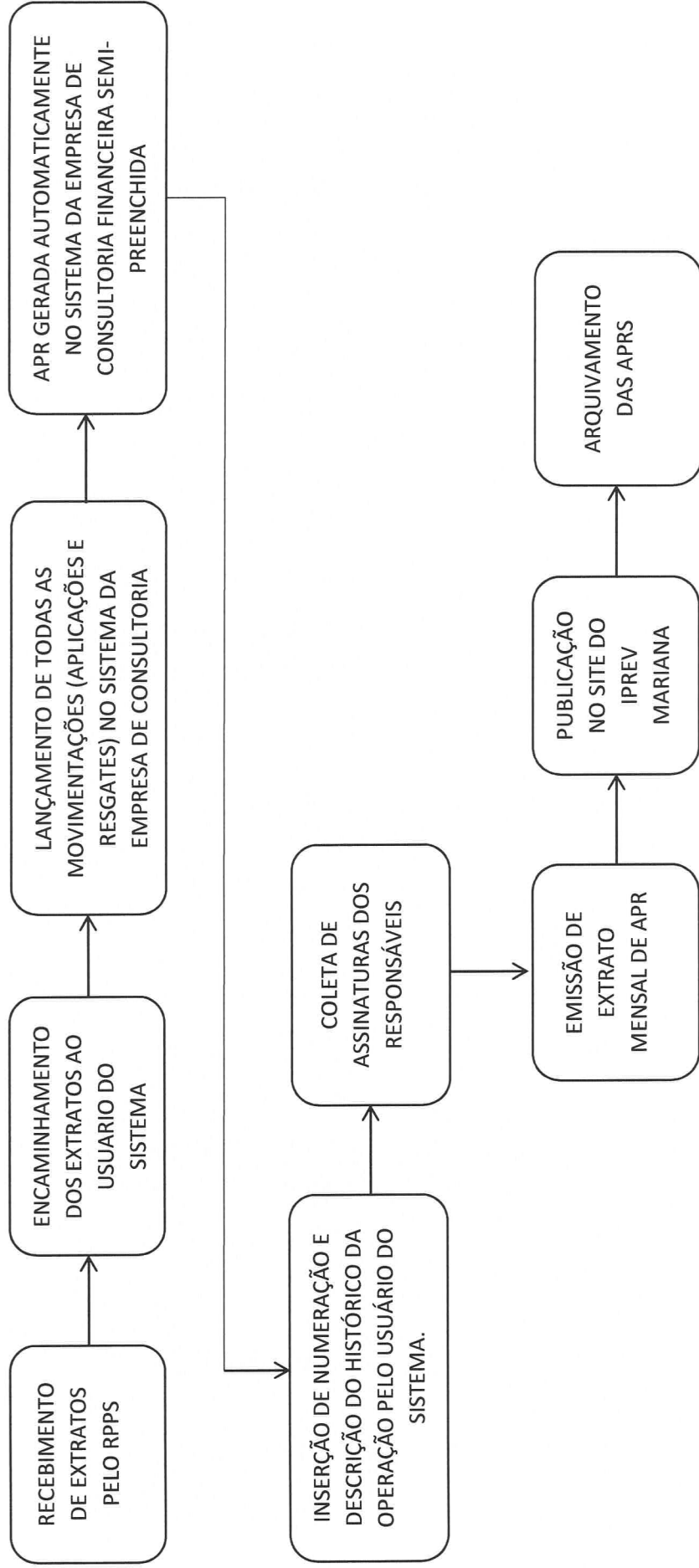
CNPJ: 30.317.936/0001-01

INSTITUTO DE PREVIDÊNCIA DOS SERVIDORES PÚBLICOS DE MARIANA- MG

RUA SANTA CRUZ, 28, BARRO PRETO, MARIANA - MG
(31) 3558-5211



MAPEAMENTO DO PROCESSO



CNPJ: 30.317.936/0001-01

**INSTITUTO DE PREVIDÊNCIA DOS SERVIDORES
PÚBLICOS DE MARIANA- MG**

RUA SANTA CRUZ, 28, BARRO PRETO, MARIANA - MG
(31) 3558-5211



DESCRIÇÃO DAS ATIVIDADES

Etapa 1: A Diretoria Administrativa Financeira receberá os extratos bancários referentes ao mês base, fará conferência e encaminhará ao usuário do sistema da consultoria financeira, responsável pelo lançamento de dados na plataforma.

Etapa 2: O usuário fará os lançamentos de todas movimentações (aplicações e resgates) da carteira de investimentos do RPPS no sistema da própria consultoria.

Etapa 3: O sistema então gerará automaticamente a relação das APR's, para o usuário enumerar e descrever o histórico da operação conforme exigido no modelo disponibilizado pela SPREV.

Etapa 4: Deverão ser impressas todas as APR's, para coleta das assinaturas dos responsáveis: Proponente, Gestor/Autorizador e Responsável pela Liquidação da Operação.

Etapa 5: Publicar no sítio do RPPS, para atendimento às normas exigidas de transparência e acesso a informação.

Etapa 6: As APR's físicas deverão ser arquivadas em pasta própria, visando atender aos órgãos fiscalizadores.

Etapa 7: Finalizados todos os procedimentos anteriores, as informações das APR's, serão necessárias para o preenchimento do DAIR.

Controle de datas de emissão e revisão:

Elaborado por	Aprovado por	Nº Revisão	Data
Natália Clarice de Araújo Batista	Diego da Silva Carioca	000	20/10/2020
